

## PRO Lysdæmper Hue Smart Dobbelt

Samlingsmanual

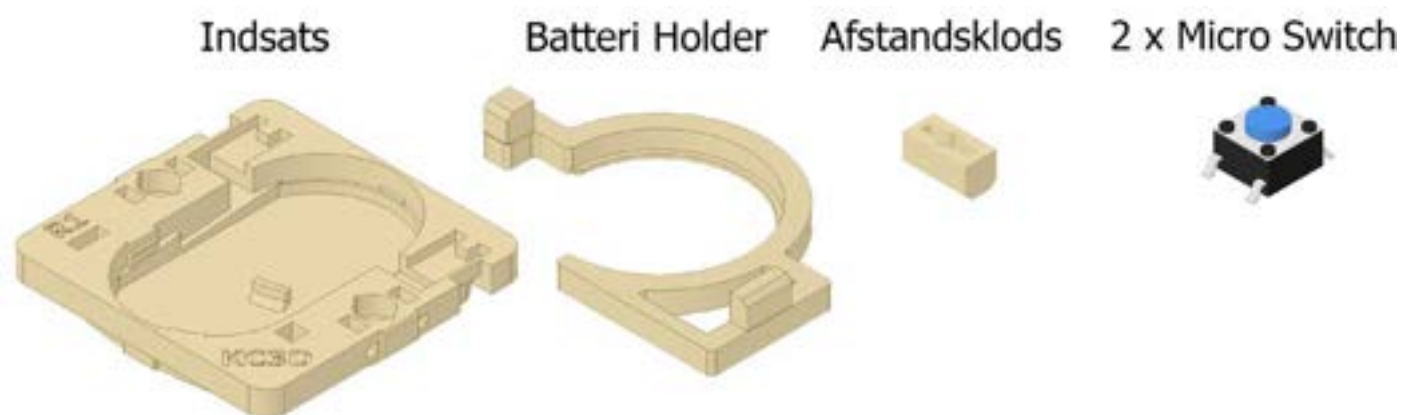


## Ombygningskit

Dette ombygningskit gør det muligt at ombygge to Philips Hue Smart Buttons om til et svagstrømstryk der passer i en Fuga ramme. Derved kan to lysgrupper styres. Den er plan med rammen og kan derfor skrues fast på en væg uden plads bagved.

Hvis men ønsker kun at have en Philips Hue Smart Button i indsatsen kan dette også lade sig gøre og begge micro switches kan loddet sammen så de opnår samme funktion.

## Hvad indeholder ombygningskittet



## Komplet part liste

Komponenter	Antal	Link	Indgår i ombygningskit
Phillips Hue Smart Button	2	<a href="#">Link</a>	Nej
IHC Tangent	1	<a href="#">Link</a>	Nej
IHC Afdækning	1	<a href="#">Link</a>	Nej
Ledning (Tynd)	-	-	Nej
Micro Switch	2	<a href="#">Link</a>	Ja
3D Printet Indsats	1	-	Ja
3D Printet Batteri Holder	1	-	Ja

## Bestilling

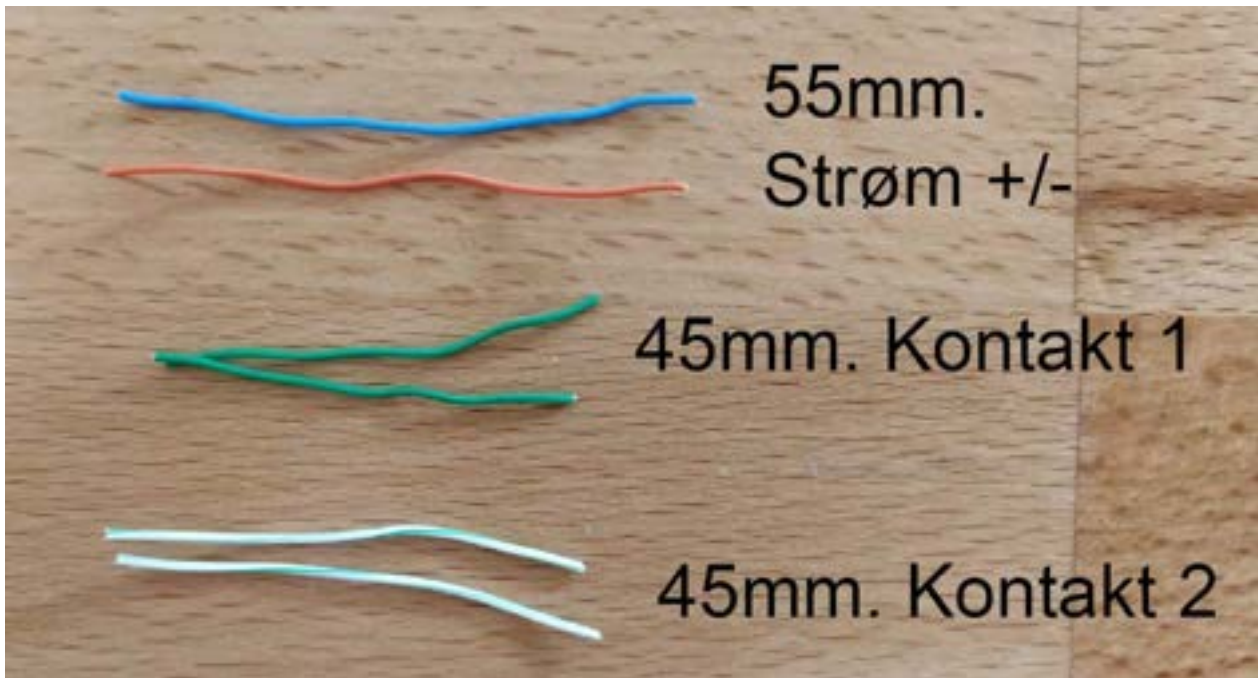
Bestilling kan ske på LAB3Ds hjemmeside på følgende link:

<https://weblab3d.com/produkt-oversigt/>

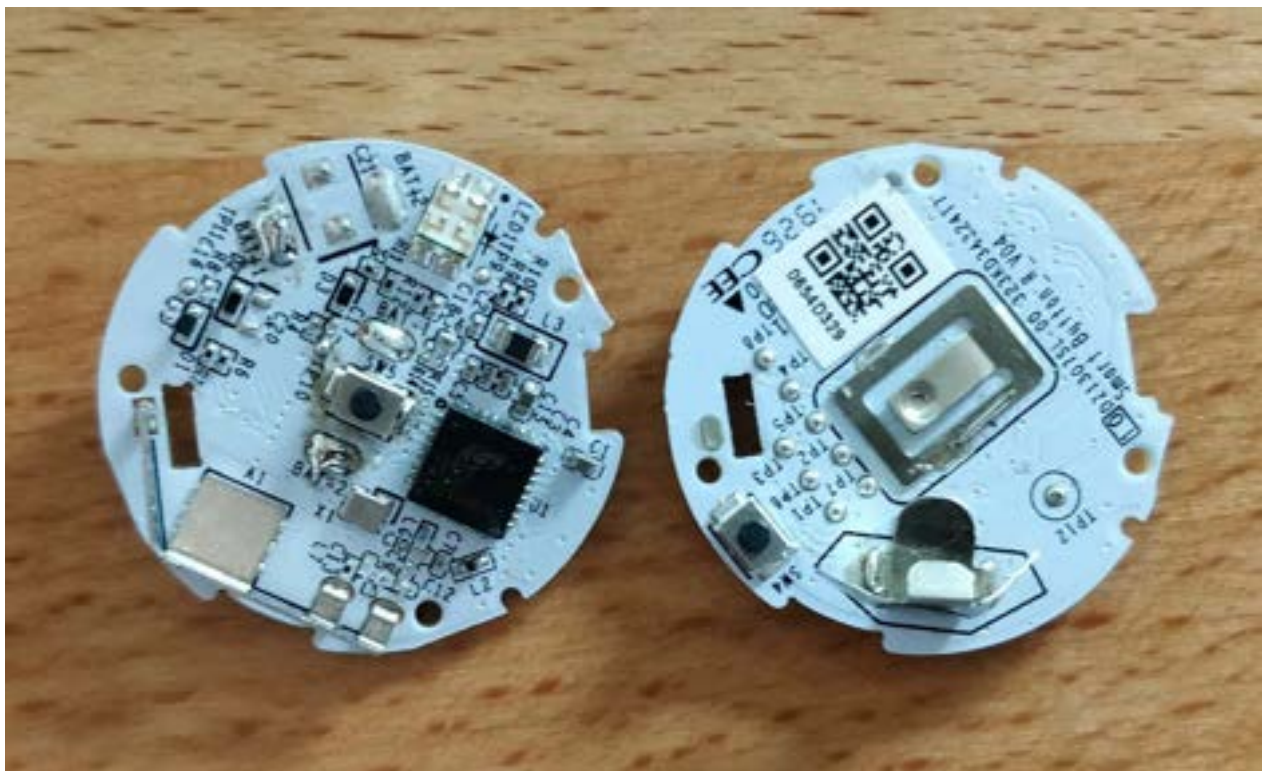
## Samling af ombygningskit

Tag seks ledninger og klip den i følgende længder. Farven er underordnet og er kun visuelt. Brug de farver der passer dig bedst.

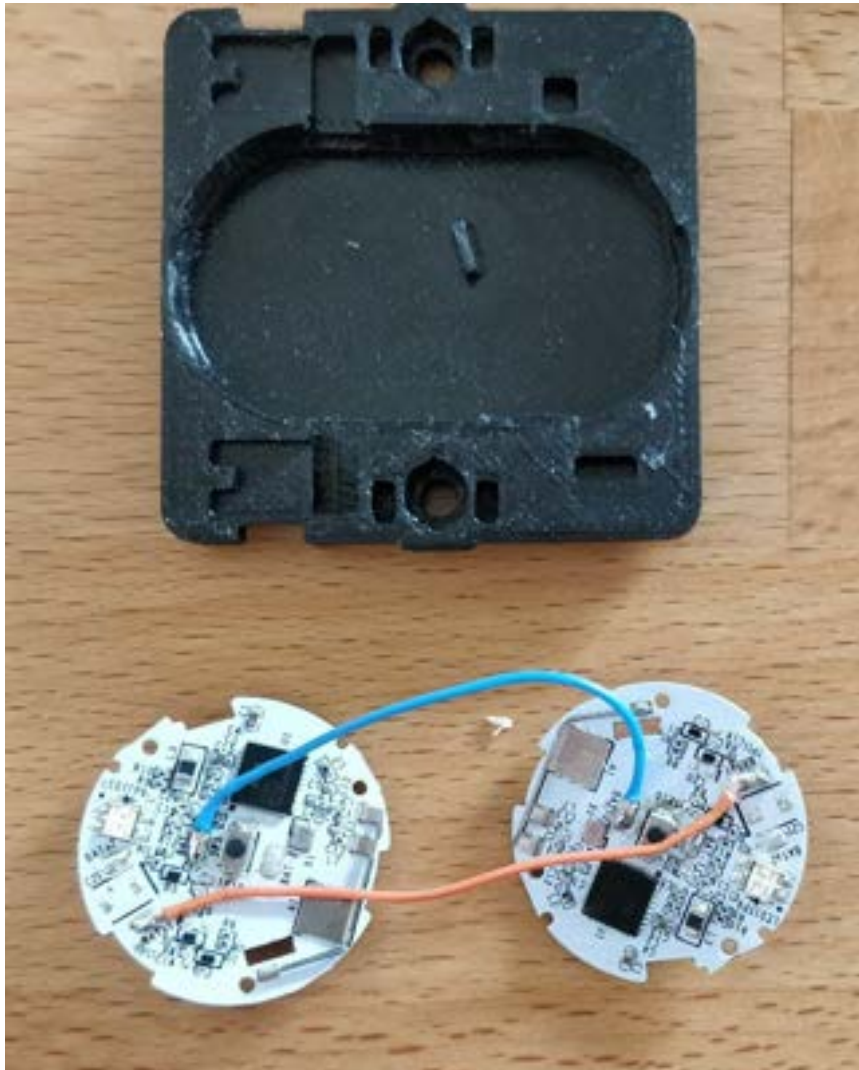
1 x Blå	Strøm Minus	55mm
1 x Orange	Strøm Plus	55mm
2 x Grøn	Kontakt 1	45mm
2 x Stiplet Grøn	Kontakt 2	45mm



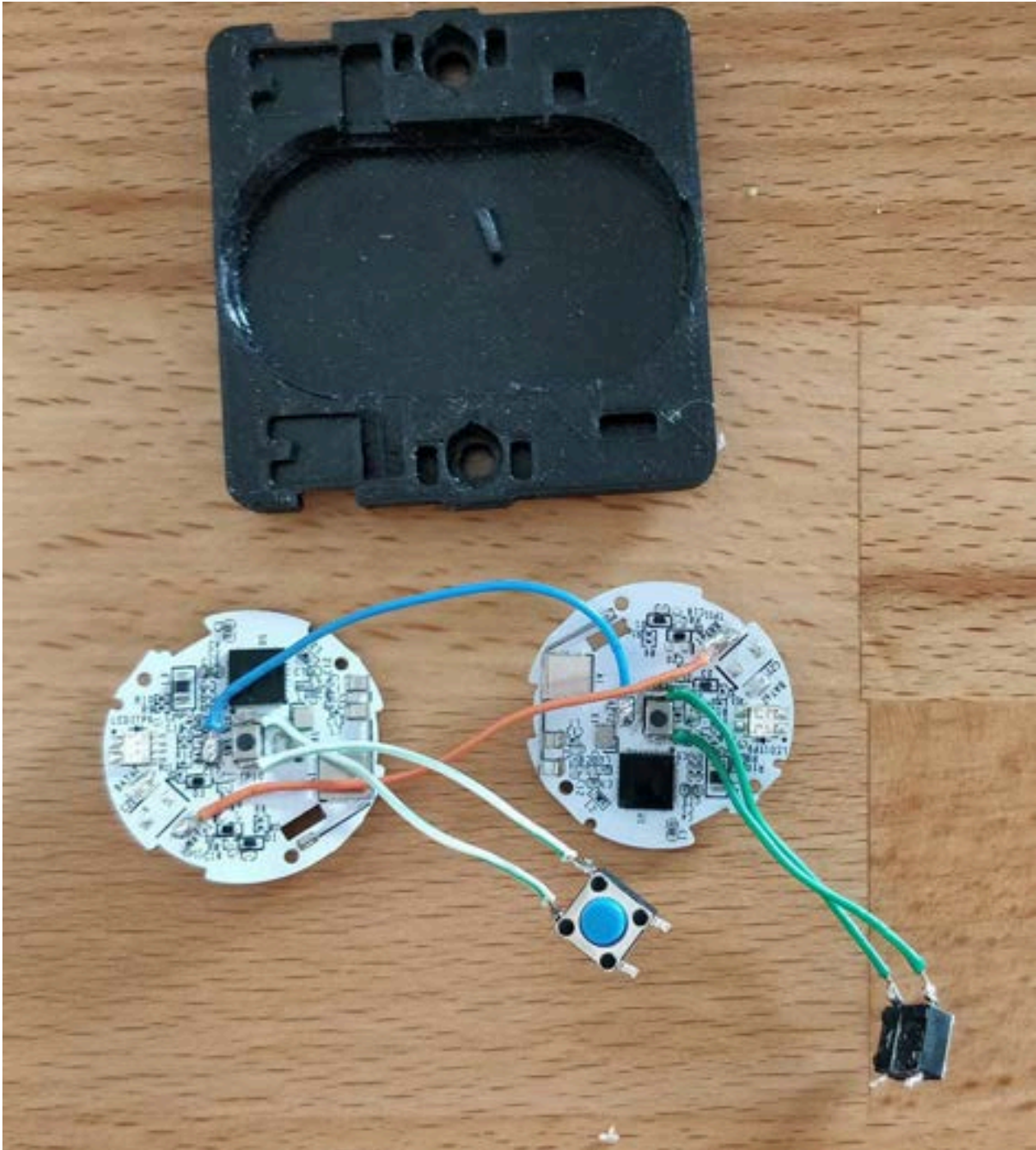
Skil to Phillips Hue Smart Button ad så de kun består af et printkort/modul.



Lod de to strømledninger på som vist nedenfor. Modulerne er placeret i forhold til hvor de skal sidde i den 3D printet indsats.



Lod ledninger til kontakterne på som vist nedenfor, og lod herefter kontakterne på ledningerne.

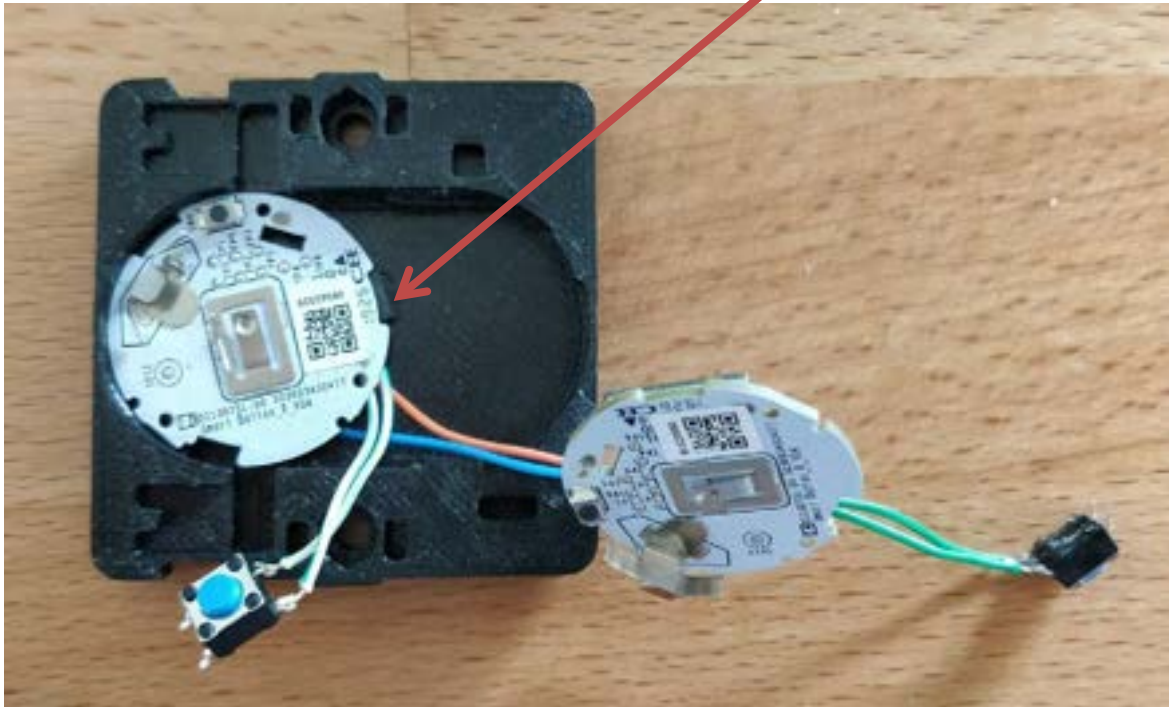


Tag det venstre modul (Det med stiplede grønne ledninger) og placer i venstre side af indsatsen. Der er intet klik system som holder modulet fast. Dette kommer det andet modul til at gøre når det bliver sat i.

Lad strømledningerne løbe som vist nedenfor. Pas på at de ikke kommer i klemme under modulet da der er en metal skinne.

Pas på at ingen ledninger sidder i klemme mellem indsatsen og kontakten på bagsiden af modulet.

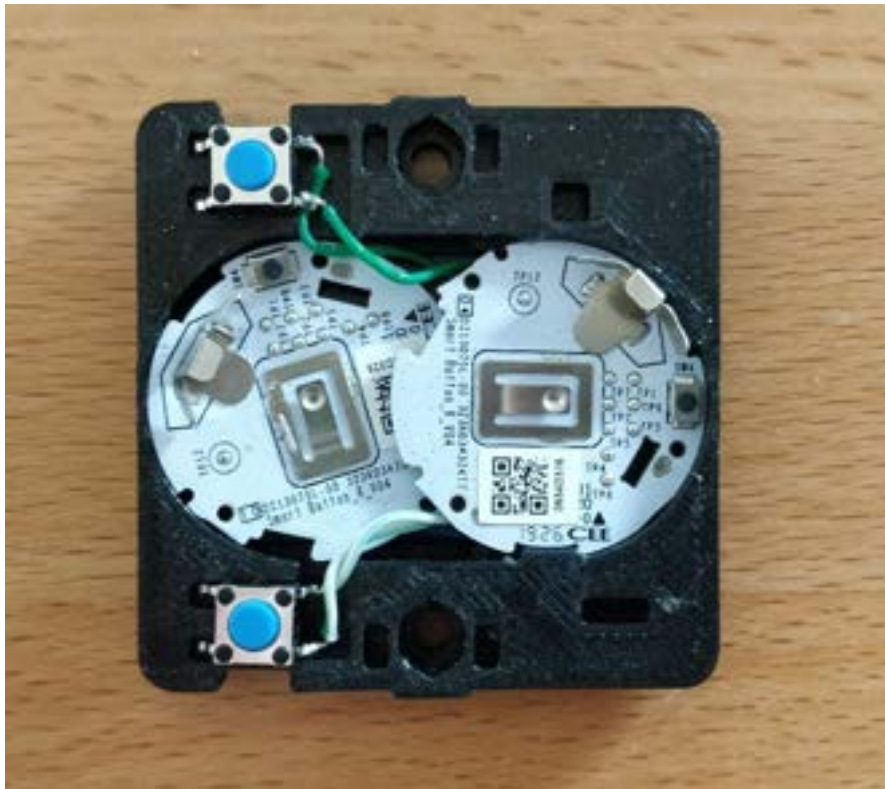
Modulet skal vende så den lille tap passer i indhakket på modulet.



Placer det andet modul som vist nedenfor. Modulet skal klikkes fast. Pilene viser hvor klik systemet sidder. Lad ledningerne til kontakter løbe som vist.



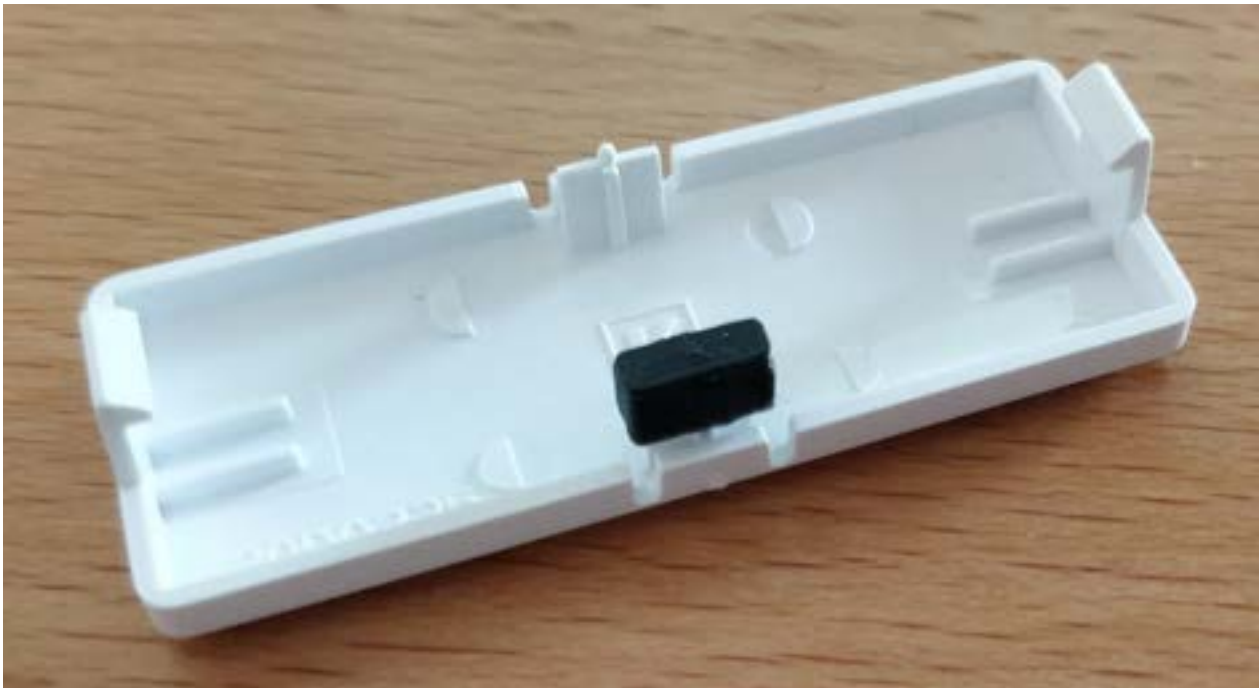
Placer kontakterne på deres plads. Vent med at lime dem fast til at du har testet at alt virker.



Tag noget isoleringstape eller andet der kan isolere mod strøm og sæt fast som nedenfor. Dette forhindrer at vi kommer til at lave en kortslutning når batteriet sættes i.



Tag den lille 3D printet afstandsklods og skub den ned over tangents arm.



Tangent skal placeres så afstandsklodsens bliver placeret som pilen viser

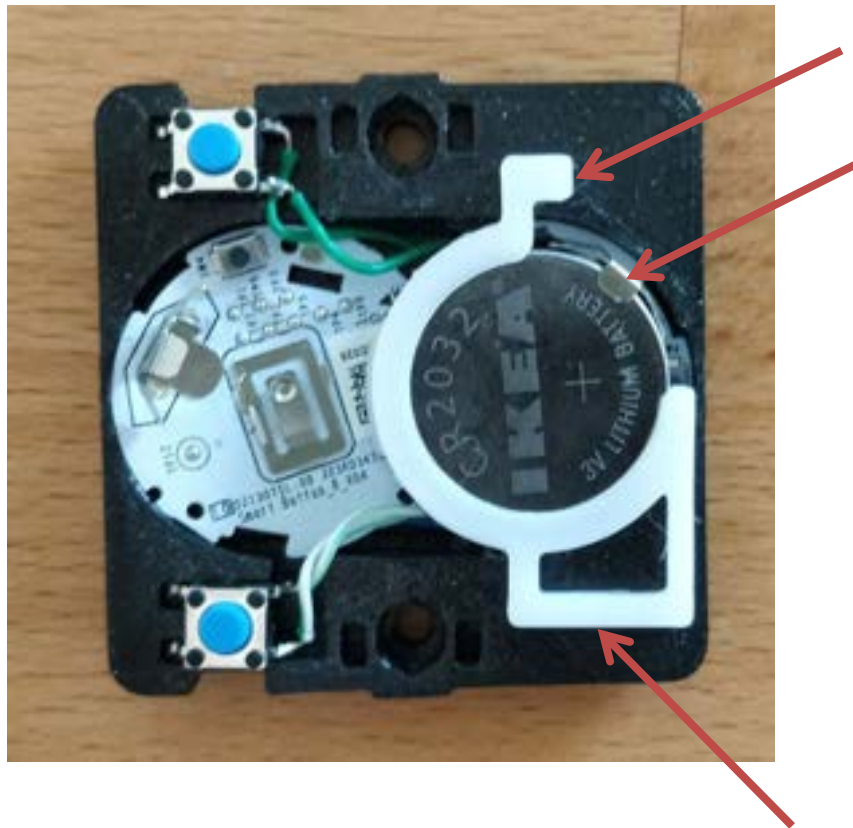




Placer batteriet i den 3d printet batteriholder.



Sæt batteriholderen ned i de to huller. Sørg for at batteriet har kontakt til batteriarmen på modulet.



KC3D

KasperC3D@gmail.com

Klik herefter tangent og dæksel på. Test at det hele virker og lim herefter kontakterne fast til indsatsen.

